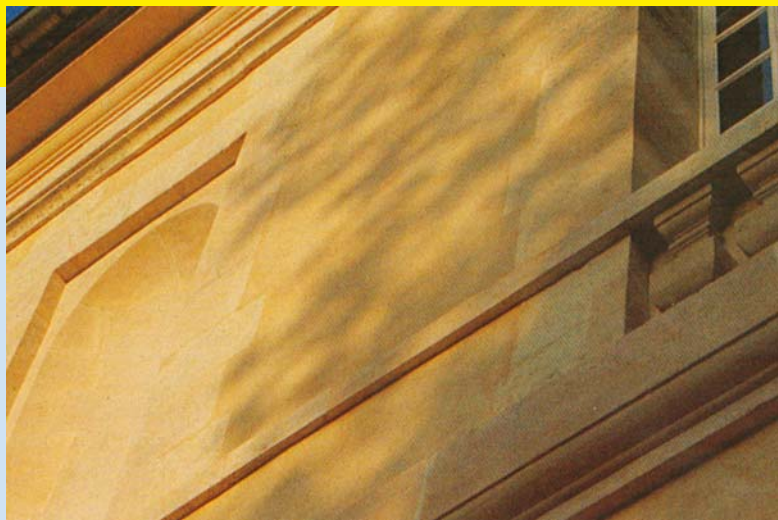


jádrová omítka
z trassového vápna



definice výrobku

Suchá omítková vápenotrassová směs pro ruční zpracování.

struktura – zrnitosti

Max. do 5 mm.

složení

Vzdušné vápno, přírodní trass, čisté přírodní písky.

barva

Přírodně šedobílá.

všeobecné požadavky pro podklad

Podklad musí být stabilní, soudržný, očištěný od prachu a jiných uvolňujících se částí, dostatečně nosný, nesmí odpuzovat vodu, nesmí obsahovat výkvěty a jiné chemické zbytky, nesmí být zmrzlý.

Podklad pro omítku musí být připraven tak, aby mohlo vzniknout soudržné spojení s příslušnou nanášenou omítkou.

V zásadě platí, že podklad musí být alespoň stejně pevný jako nanášená omítka.

podmínky pro zpracování

Teplota ovzduší při aplikaci musí být v rozmezí od +5 °C do +26 °C, teplota podkladu nesmí klesnout pod +5 °C. Čerstvě nanášené plochy nesmějí být vystaveny přímým negativním účinkům tepla, srážek a průvanu.

technická data

Pevnost v tahu při ohybu:	> 0,4 N/mm
Pevnost v tlaku:	> 1 N/mm
Součinitel difuze vodní páry μ :	≤ 15
Třída pevnosti:	CS II



nářadí

Zednická lžice, vědro, nerezové hladítko, dřevěné hladítko, štetka, omítkářská stahovací lať, míchačka.



čištění

Nádoby a nářadí se ihned po použití omyjí čistou vodou.

CE parametry

Referenční norma: EN 998-1	CE
Rok: 10	
Saint-Gobain Weber Terranova GmbH, Gleichentheiligasse 6, 1230 Wien obyčejná malta pro vnější omítku (GP) pro venkovní použití	
weber.dur trass	
Reakce na oheň	A1
Absorpce vody	W2
Propustnost vodních pár	$\mu = \max. 15$
Přidržnost	0,083 N/mm ²
FP	A, B
Tepelná vodivost (tab. hodnota)	0,93 W/m.K
Trvanlivost	NPD
Pevnost v tlaku	CS II

upozornění

Dodatečné přidávání plniva, pojiva a přísad se nepovoluje. Při teplotách vzduchu a podkladu pod +5 °C a při očekávaných mrazech nepoužívat.

Veškeré údaje v tomto návodu jsou nezávazné. Jsou však zpracovány podle nejlepších poznatků a zkušeností z praxe a jsou založeny na nejnovějších technických poznatcích.



QR-kód odkazuje na produktovou stránku výrobku na našem webu



! Nejdůležitější vlastnosti

- vhodná jako jádrová omítka pro vápenné resp. vápenotrasové krycí omítky
- pro použití v interiéru i exteriéru
- bez obsahu cementu
- propustná pro vodní páry
- dobrá soudržnost s podkladem



aplikace



příprava

Omítková malta se mísí pouze s čistou vodou v míchačce tak, aby vznikla maltová hmota, byla vhodná pro zpracování zednickou lžící. Pokud se směs mísí v maltovníku, je třeba dbát na důkladné promísání. Konzistence rozmíchané suché maltové směsi musí odpovídat podkladu a povětrnostním poměrům.



aplikace

Omítkovou směs je třeba zpracovat ihned po smísení. Zkusem nanesením se zjistí, jestli je směs dostatečně promíchaná a omítka nesjíždí. Malta se nahazuje zednickou lžící na nosný, zvlhčený podklad.

Pokud je třeba nanést větší vrstvu omítky (> 3 cm), musí se postupně nanášet v několika vrstvách.



Jednotlivé vrstvy omítky nesmí být silnější než 2–3 cm. Přitom se musí pracovat vždy způsobem „mokrě na mokré“. Nejsvrchnější vrstva omítky se stáhne nehoblovanou dřevěnou latí do plochy, bez „kapes“ tak, aby měla hrubý povrch.



Před nanesením štukové vrstvy musí být jádrová omítka „zatažená“.

Při použití omítkové malty jako štukové omítky podle historické metody se může omítka povrchově upravit kartáčem, hladítkem, zednickou lžící, atp.



Omítku je třeba udržovat vlhkou minimálně 3 dny.

název	spotřeba	číslo výrobku
weber.dur trass		SAZ 830
jako podhoz	9 kg/m ² /10mm	
jako jádrová omítka	18 kg/m ² /10mm	
spotřeba vody	9l/40kg	

Uvedené spotřeby jsou orientační a mohou se odlišovat dle druhu podkladu a způsobu zpracování.

Použití

Suchá omítková směs pro renovaci historických budov, kostelů a jiných památek podle požadavků památkové péče jako podhozová, vyrovnávací malta, jádrová omítka bez obsahu cementu a chemických přísad.

balení

Ve 40 kg papírových obalech, 30 ks – 1 200 kg/paleta.

skladování

12 měsíců od data výroby v originálních obalech, v suchých a krytých skladech.

bezpečnost práce

Před započatím práce věnujte pozornost pokynům pro ochranu zdraví a životního prostředí, které jsou uvedené na obalech výrobků nebo v bezpečnostních listech. Při práci s výrobkem nejzte, nepijte, nekuřte a používejte předepsané ochranné pracovní pomůcky.

likvidace odpadů

Postupujte podle zákona č. 185/2001 Sb., o odpadech, v platném znění. Podrobnější informace jsou uvedeny v bezpečnostním listu výrobku.

Dodržováním uvedených pokynů chráníte své zdraví a životní prostředí!

