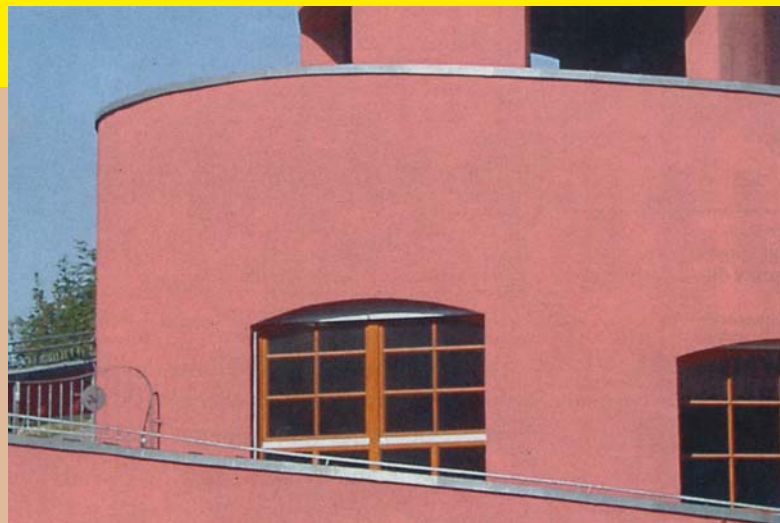


štuková stěrka

omítka se štukovou strukturou



definice výrobku

Jednosložková, mrazuvzdorná, štuková hmota na bázi cementu.

barva

Bílá.

složení

Hmota na bázi anorganického plniva, pojiva a modifikujících přísad.

technická data

zrnitost směsi	mm	0,5
pevnost v tlaku	MPa	1,5–5
přidrznost min.	MPa	0,5
doba zpracovatelnosti	minut	90

všeobecné požadavky na podklad

Podklad musí být pevný, suchý, odmaštěný, čistý, zbavený prachu a nesoudržných vrstev. Mezi vhodné podklady patří beton, armovací štuková vrstva, soudržná omítka. Při použití na netuhé a objemově nestabilní podklady se postupuje dle konkrétních podmínek. V případě velmi starých a savých podkladů doporučujeme podklad upravit penetračním nátěrem.

podmínky pro zpracování

Teplota ovzduší při nanášení musí být od +5 °C do +26 °C, teplota podkladu nesmí být nižší než +5 °C. Čerstvě nanášené plochy nesmějí být vystaveny přímému působení slunečních paprsků, silnému proudění vzduchu a dešti.

příprava podkladu

Větší nerovnosti je třeba vyrovnat před samotným prováděním celoplošné vrstvy, stejně tak je nutné zašpachtlovat veškeré spáry a praskliny. V případě nutnosti penetrace se podklad penetruje ředěným penetračním roztokem **weber.podkladu A** s vodou v poměru 1:5–1:8, dle savosti podkladu. V případě vyšší savosti je doporučeno provést ještě jednu penetraci. Při první penetraci použijeme penetrační nátěr v ředění 1:8 a při druhé v ředění 1:5.



nářadí

Hladítko PVC, lžice, molitanové hladítko, vědro, míchačka, vrtačka, unimixer – míchadlo k vrtačce.



čištění

Nádoby, nářadí a nástroje je nutné ihned před zaschnutím očistit vodou, stejně jako všechny zabudované části fasády od zbytků tmele. Při práci se doporučuje mít při ruce nádobu s vodou na průběžné čištění nářadí.

CE parametry

	Referenční norma: EN 998-1
	11
	Saint-Gobain Construction Products CZ a.s. Počernická 272/96, 108 03 Praha 10
	obyčejná malta pro vnější omítku (GP) pro venkovní použití štuková stěrka
Reakce na oheň	A 1
Absorpce vody	W 2
Propustnost vodních par	$\mu = 20$
Přidrznost	min. 0,5 MPa
FP	B
Teplná vodivost (tab. hodnota)	0,49 W/m.K
Trvanlivost (dle ČSN 72 2452)	15 cyklů
Obj. hmotnost v suchém stavu	1 390 kg/m ³

upozornění

Štuková stěrka není certifikována pro použití na zateplovacím systému (ETICS).

Dodatečné přidávání plniva, pojiva a přísad se nepovoluje. Při teplotách vzduchu a podkladu pod +5 °C a při očekávaných mrazech nepoužívat.

Veškeré údaje v tomto návodu jsou nezávazné. Jsou však zpracovány podle nejlepších poznatků a zkušeností z praxe a jsou založeny na nejnovějších technických poznatcích.



QR-kód odkazuje na produktovou stránku výrobku na našem webu



! Nejdůležitější vlastnosti

- speciální mrazuvzdorná stěrka
- vzhled štukové struktury
- k renovaci starých pevných omítek
- pevnější než tradiční štuk



aplikace



Hmota se připraví postupným vmícháním jednoho pytle omítky do 6,5–7 l čisté vody pomocí unimixeru násady na vrtačku, nebo mícháním ve volnospádné míchačce. Doba míchání je 2–5 min.



Hmota se nanáší na podklad nerezovým nebo plastovým hladítkem. Omítka se natahuje v max. tloušťce 1,5 mm.



Po zavaznutí hmoty povrch uhladíme hladítkem (molitan, houba).

poznámka

Doporučujeme technickou přestávku min. 1 mm omítky = 1 den před konečnou úpravou štukové stěrky.



název	spotřeba	číslo výrobku
štuková stěrka	4 kg/m ²	3803

Uvedené spotřeby jsou orientační a mohou se odlišovat dle druhu podkladu a způsobu zpracování.

Použití

Hmota je určena pro provádění finálních úprav se vzhledem štukového povrchu, na povrchovou úpravu, na renovace a rekonstrukce tradičních jádrových omítek, na povrchovou úpravu členitých detailů tradičních fasád. Určeno pro venkovní i vnitřní aplikaci.

balení

Ve 25 kg pap. obalech, 42 ks – 1050 kg/paleta.

skladování

6 měsíců od data výroby v originálních obalech v suchých, krytých skladech.

► bezpečnost práce

Před započítím práce věnujte pozornost pokynům pro ochranu zdraví a životního prostředí, které jsou uvedené na obalech výrobků nebo v bezpečnostních listech. Při práci s výrobkem nejezte, nepijte, nekuřte a používejte předepsané ochranné pracovní pomůcky.

► likvidace odpadů

Postupujte podle zákona č. 185/2001 Sb., o odpadech, v platném znění. Podrobnější informace jsou uvedeny v bezpečnostním listu výrobku.

Dodržováním uvedených pokynů chráníte své zdraví a životní prostředí!

systemové výrobky

název	číslo výrobku
podkladní nátěry:	
savý podklad:	
weber.podklad A	NPA 100
nesavý podklad:	
weber.podklad haft	NP 653

